

## Noticias

Actualidad y novedades

**news** **BOE: Metodología BIM en contratación pública** | Acuerdo por el que se aprueba el Plan de incorporación de la metodología BIM en la contratación pública

**news** **Overture Maps Foundation** | Organismo creado por Meta, Microsoft, TomTom y Amazon Web Services (AWS), con el respaldo de la Fundación Linux

**news** **Gemelos Digitales e infraestructura sostenible** | Con el objetivo mejorar la forma en que se diseña, construye y opera la infraestructura.

## Calendario septiembre 2023

Próximas fechas de cursos.

Formaciones **bonificables mediante FUNDAE** para trabajadores por cuenta ajena.



**13 sep** **ARQUÍMEDES: Mediciones, presupuestos, control de obra y BIM 5D**  
Dedicación estimada: 80 horas  
Precio: 325€ (no colegiado) - 292€ (colegiado)

[Ver curso >](#)



**14 sep** **QGIS: Nivel avanzado**  
Dedicación estimada: 110 horas  
Precio: 307€ (no colegiado) - 276€ (colegiado)

[Ver curso >](#)



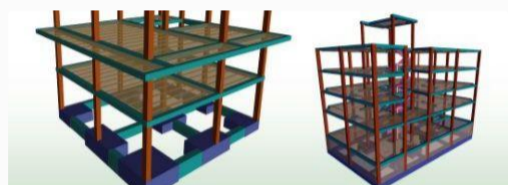
**20 sep** **PROCEDIMIENTOS CATASTRALES: GML Validación Gráfica Alternativa**  
Dedicación estimada: 75 horas  
Precio: 292€ (no colegiado) - 262€ (colegiado)

[Ver curso >](#)



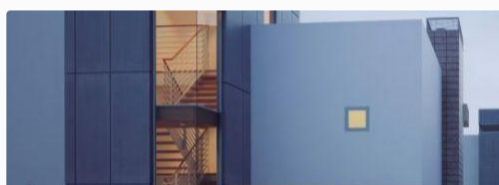
**20 sep** **CIVIL 3D: Nivel iniciación e intermedio**  
Dedicación estimada: 140 horas  
Precio: 441€ (no colegiado) - 396€ (colegiado)

[Ver curso >](#)



**20 sep** **CYPECAD: Cálculo de estructuras**  
Dedicación estimada: 95 horas  
Precio: 403€ (no colegiado) - 362€ (colegiado)

[Ver curso >](#)



**21 sep** **REVIT: Nivel iniciación e intermedio**  
Dedicación estimada: 135 horas  
Precio: 432€ (no colegiado) - 389€ (colegiado)

[Ver curso >](#)



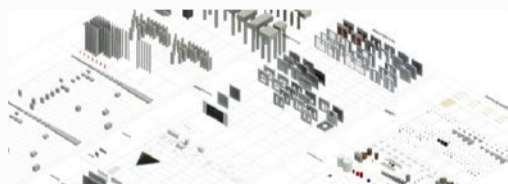
**21 sep** **LIDAR FORESTAL: Métodos de masa y árbol individual**  
Dedicación estimada: 140 horas  
Precio: 467€ (no colegiado) - 420€ (colegiado)

[Ver curso >](#)



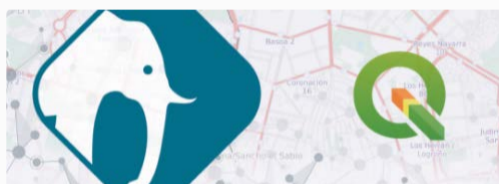
**21 sep** **QGIS: Nivel iniciación e intermedio**  
Dedicación estimada: 150 horas  
Precio: 417€ (no colegiado) - 375€ (colegiado)

[Ver curso >](#)



**21 sep** **REVIT FAMILIAS: Desarrollo estandarizado de objetos BIM**  
Dedicación estimada: 110 horas  
Precio: 414€ (no colegiado) - 372€ (colegiado)

[Ver curso >](#)



**27 sep** **POSTGIS + POSTGRESQL: Bases de datos espaciales**  
Dedicación estimada: 150 horas  
Precio: 343€ (no colegiado) - 308€ (colegiado)

[Ver curso >](#)



**28 sep** **ARCGIS PRO: Nivel iniciación e intermedio**  
Dedicación estimada: 120 horas  
Precio: 292€ (no colegiado) - 262€ (colegiado)

[Ver curso >](#)



**28 sep** **EXCEL avanzado: Aplicado a la ingeniería y arquitectura**  
Clases online en directo: 30h Tutorías: 25h  
Precio: 288€ (no colegiado) - 259€ (colegiado)

[Ver curso >](#)

[Ver calendario completo](#)

## Contacta

Lunes a viernes: 10:00 - 20:00  
Sábados: 09:30 - 13:30  
+34 982 818 268  
formacion@imasgal.com

## Síguenos

Todas las noticias sobre cursos en nuestras redes sociales.



## Formación oficial

